

prix



TC400

Indicador digital de peso modelo TC400.



O Indicador digital de peso modelo TC400 foi projetado e desenvolvido para as mais diversas aplicações, desde operações simples até gerenciamento de operações e produção com controle de sistemas através da indicação de peso. Os principais segmentos atendidos por este modelo de indicador são indústrias químicas, siderúrgicas, mineradoras, farmacêuticas e logísticas, sendo também amplamente aplicado em sistemas destinados ao segmento do agronegócio, entre outros.

O design industrial combinado com o poderoso hardware e conceito de programação tornam o TC400 ideal para solução de pesagem simples ou especial dedicada à necessidade do cliente.

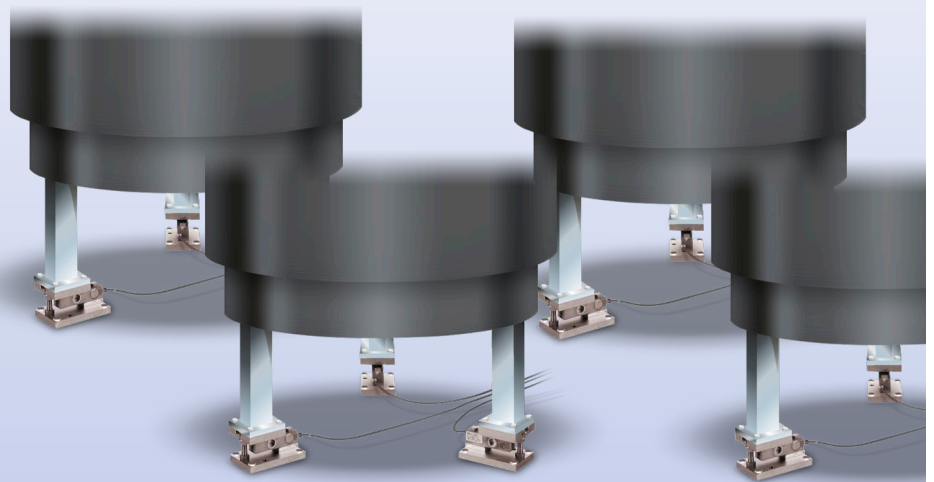
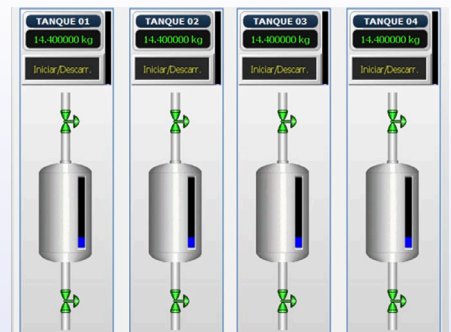
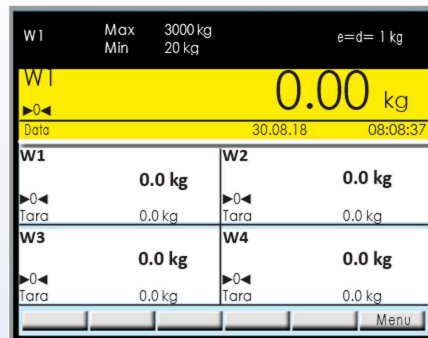
Possui capacidade de controlar até 4 balanças com configurações independentes para cada uma. Taxa de atualização ajustável com até 800 atualizações por segundo. Alta imunidade a ruídos e interferência de radiofrequência.

Permite que seja realizado o ajuste (calibração) com até 3 faixas de pesagem (multirange).

Desenvolvido para interligação com CLP através da rede industrial, o que possibilita a transmissão de dados relacionados à pesagem, com fácil modo de programação.

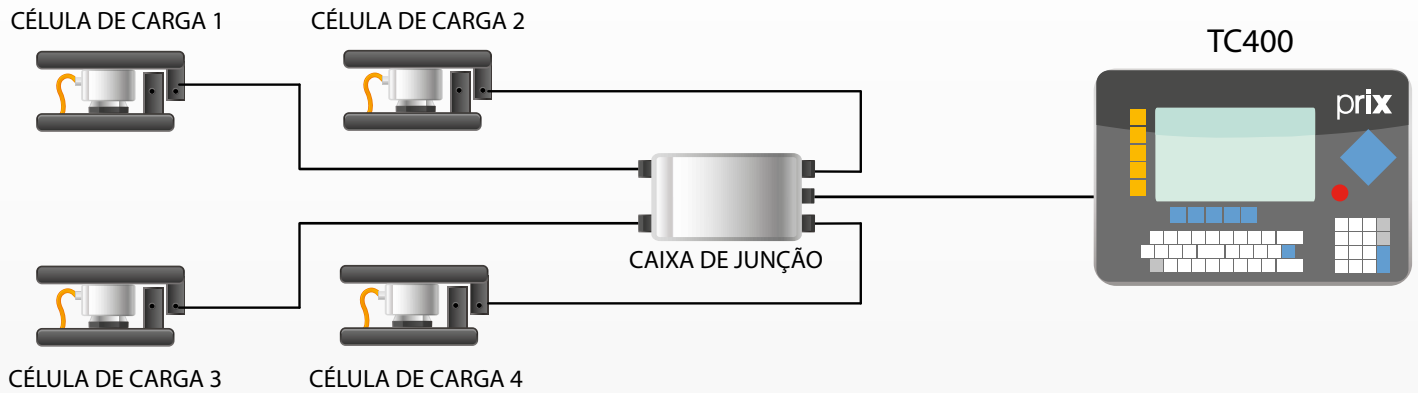
CARACTERÍSTICAS E BENEFÍCIOS

- Teclado alfanumérico que possibilita configuração local com fácil acesso, e programação de senha para acesso com níveis de supervisor e operador;
- Pesagem em uma única plataforma/sistema de pesagem ou múltiplas (máximo 4), podendo exibir todos os valores simultaneamente no display, resumidos a uma única tela;
- Pesagens precisas, com diversos níveis de filtro para atenuar eventuais efeitos estruturais que possam prejudicar a indicação de peso (estabilidade);
- Interligação em rede com as mais difundidas tecnologias de CLPs, PROFIBUS®, PROFINET®, Ethernet/IP™ e MODBUS TCP™.

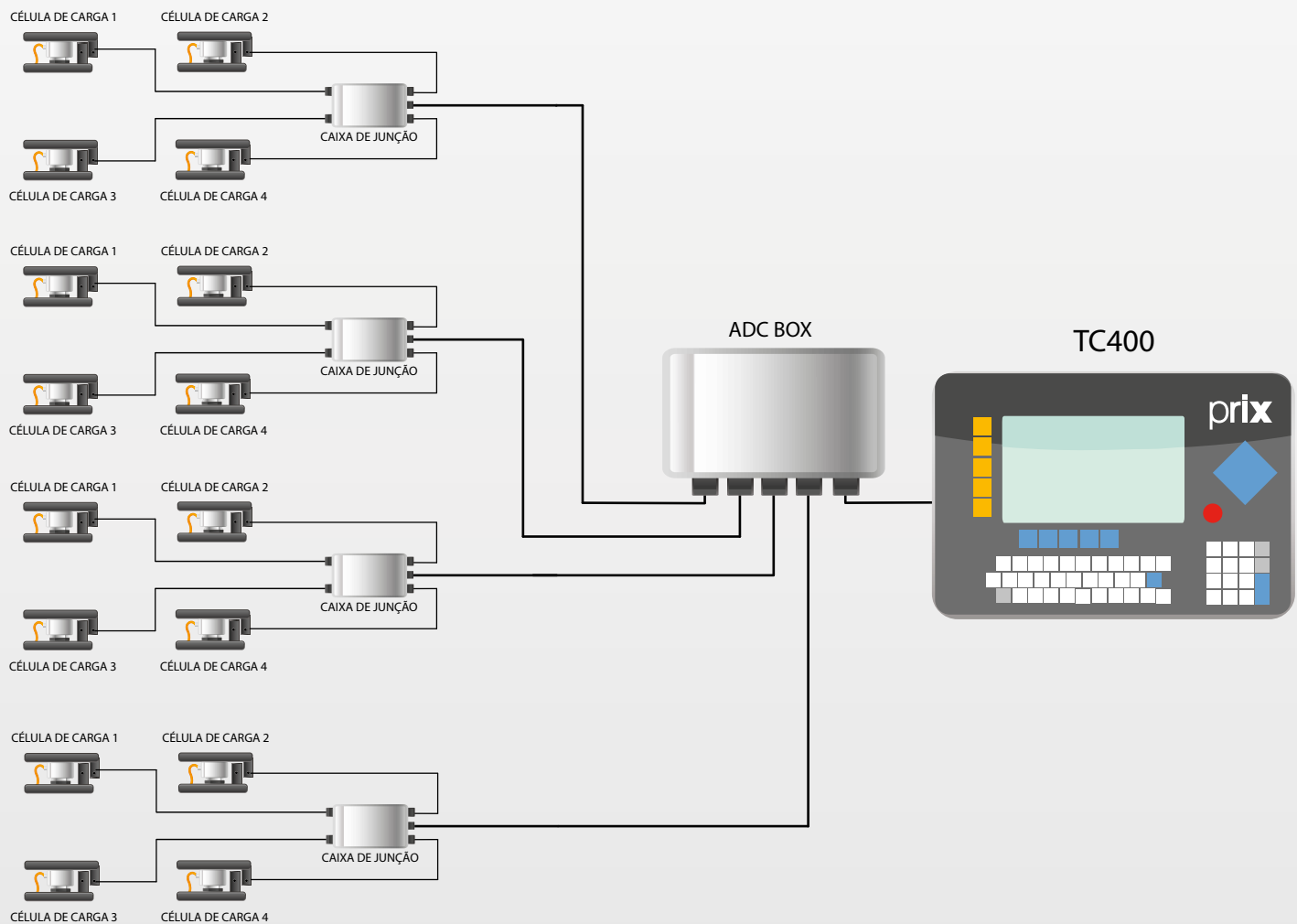


COMUNICAÇÃO

EXEMPLO DE COMUNICAÇÃO DO TC400 COM UMA BALANÇA:



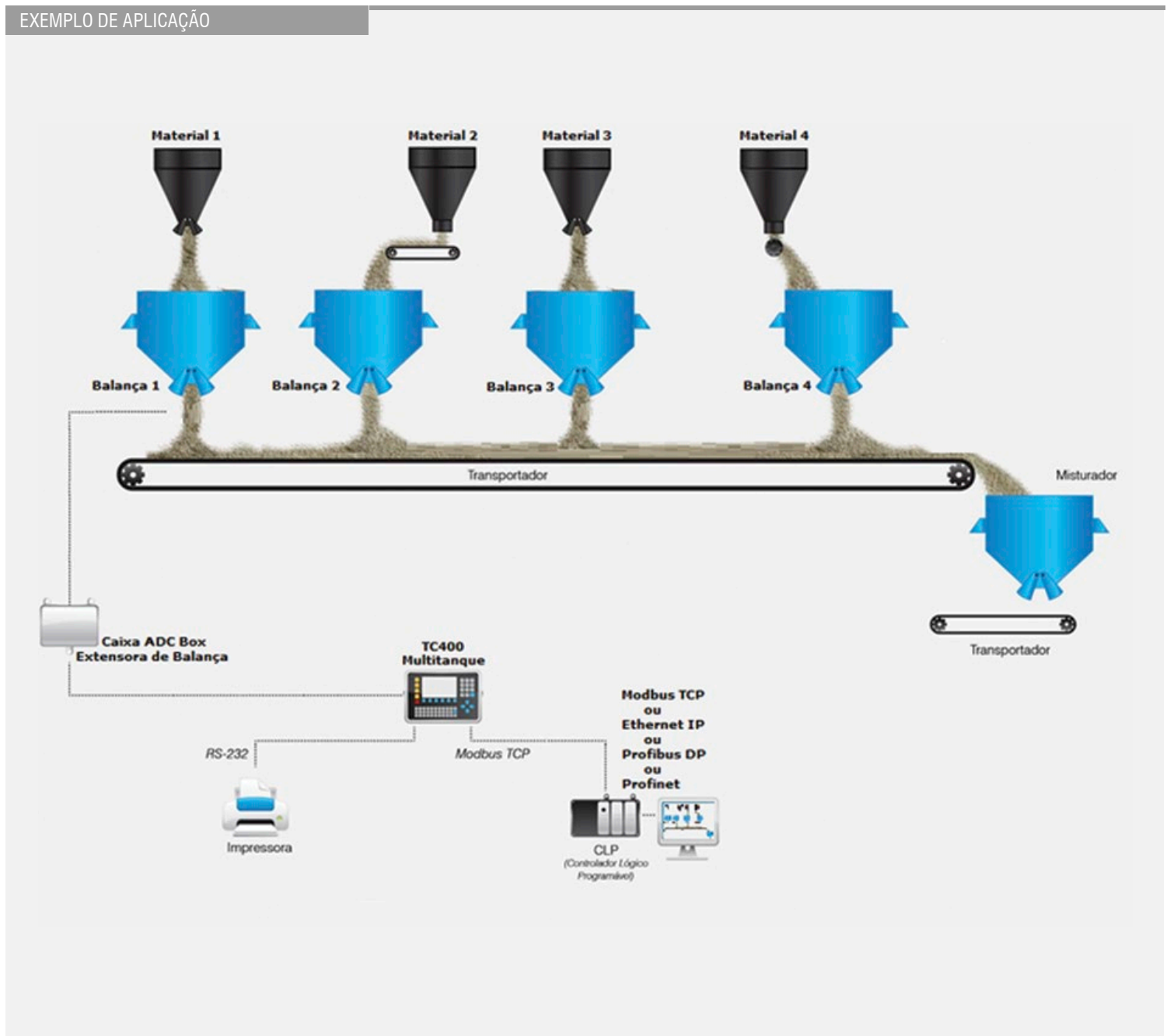
EXEMPLO DE COMUNICAÇÃO DO TC400 COM QUATRO BALANÇAS:



ESPECIFICAÇÕES

Especificações técnicas	TC400 Multitanque
Display	Display gráfico colorido TFT 5.7", resolução de 320 x 240 pixels informam ao operador, além do peso, cada passo de status das words relacionados à rede industrial.
Operação	1, 2, 3 ou 4 balanças /sistema de pesagem.
Célula de carga	Até 8 células de carga analógicas de 350 Ω por balança / sistema de pesagem
Conectividade	RS-232, RS485 e Loop de Corrente
	PROFIBUS®, PROFINET®, ETHERNET/IP™ e MODBUS TCP™.
Alimentação elétrica	93,5 a 264 Vca (seleção automática) 50/60 Hz
Temperatura de operação	0° C a 40° C.
Umidade relativa	10 a 95% sem condensação.

EXEMPLO DE APLICAÇÃO



Design

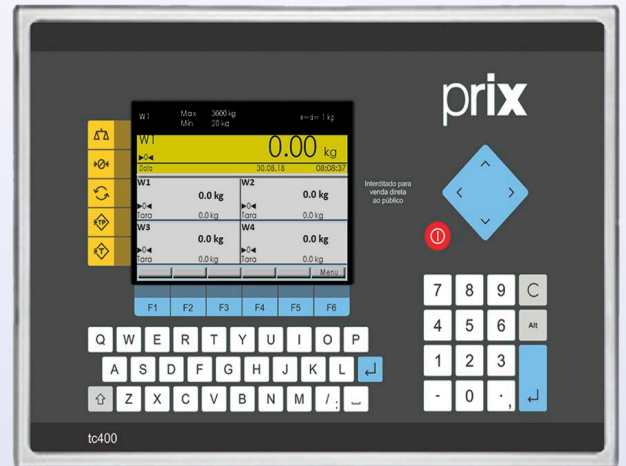
O design industrial com o poderoso hardware e o conceito de programação tornam o TC400 ideal para soluções padrão ou específicas da aplicação.

CONCEITO MODULAR

O design modular fornece uma variedade de opções, gabinetes para instalação na parede, na mesa ou em painel.



Versão Mesa



Visão Frontal



Visão Painel

Construção	Versão mesa e parede	Versão painel
Carcaça	Aço inoxidável IP69K	Aço inoxidável
Dimensões L x A x P	228 x 214 x 124 mm	241 x 180 x 47 mm
Recorte recomendado no painel	-	223 x 162 mm

A Toledo do Brasil Indústria de Balanças Ltda. é líder na área de pesagem no país.

Localizada em São Bernardo do Campo (SP), a empresa possui 20 filiais e representantes em todo o país visando construir relacionamentos de longo prazo, tendo como base a ética profissional. Ela está comprometida com o sucesso de cada um de seus clientes, pois acredita que o crescimento deles também será o seu e o de seus colaboradores.

A Toledo do Brasil investe continuamente em pesquisa, desenvolvimento, projeto, fabricação, atendimento, suporte técnico

e serviços para atender às mais variadas necessidades de pesagem de cada um dos seus clientes.

Soluções

A Toledo do Brasil tem como objetivo principal a criação de valor para seus clientes por meio da redução de custos e aumento da eficiência de seus processos operacionais. Isso é possível com a utilização das mais variadas Soluções Prix, compostas de hardware, software e serviços que estão em conformidade com rígidos padrões internacionais de qualidade.

Mercados

- Pesagem rodoviária estática e dinâmica;
- Pesagem ferroviária estática e dinâmica;
- Gerenciamento de recebimento e expedição;
- Automação industrial;
- Pesagem de tanques e silos;
- Pesagem em fluxo;
- Ensacamento e carregamento;
- Pesagem e gerenciamento de animais;
- Pesagem em piso e bancada;
- Verificação e contagem;
- Pesagem laboratorial;
- Automação comercial;
- Serviços de instalação, manutenção e atualização.



Assistência técnica

A maior assistência técnica de pesagem do Brasil

Serviços

A Toledo do Brasil executa serviços de instalação, calibração, manutenção preventiva e corretiva e atualização tecnológica nas mais variadas balanças, com o máximo de qualidade, no menor tempo possível, reduzindo os períodos de parada e otimizando o processo operacional de seus clientes.

Cobertura

Os serviços são realizados por mais de 350 técnicos em sistemas de pesagem que atuam em todas as regiões do país. Cerca de 30.000 itens disponíveis em estoque viabilizam o atendimento imediato, minimizando o tempo de execução dos serviços de manutenção e atualização.

A Toledo do Brasil conta com mais de 400 Oficinas Técnicas Autorizadas credenciadas e constantemente treinadas, aptas a realizar serviços em balanças do mercado varejista.

Manutenção e conformidade

Para assegurar a qualidade dos processos de pesagem, a Toledo do Brasil realiza manutenções e verificações periódicas nos equipamentos dos clientes.

Os programas de manutenção e conformidade permitem que os clientes de vários segmentos atendam aos requisitos da legislação metrológica, bem como das normas ISO 9001, ISO/IEC 17025, IATF 16949, Boas Práticas de Fabricação, Boas Práticas Laboratoriais, entre outras, no que

diz respeito à manutenção e à calibração de equipamentos.

O Sistema de Gestão Integrado da Toledo do Brasil atende às normas NBR ISO 9001 (Gestão da Qualidade), NBR ISO/IEC 17025 (Gestão da Qualidade para Laboratórios de Calibração), ISO 14001 (Gestão Ambiental) e ISO 45001 (Gestão de Saúde e Segurança Ocupacional).

Calibração

Os Laboratórios de Calibração da Toledo do Brasil (matriz São Bernardo do Campo-SP e filial Lauro de Freitas-BA) são acreditados pela Coordenação Geral de Acreditação (Inmetro), estão integrados à Rede Brasileira de Calibração-RBC e atendem à norma NBR ISO/IEC 17025.

Toledo do Brasil
Indústria de Balanças Ltda.

Vendas e assistência técnica próprias em todo o Brasil

Araçatuba, SP.....(18) 3303 - 7000	Fortaleza, CE.....(85) 3391 - 8100
Belém, PA(91) 3182 - 8900	Goiânia, GO(62) 3612 - 8200
Belo Horizonte, MG(31) 3326 - 9700	Manaus, AM(92) 3212 - 8600
Campinas (Valinhos), SP.....(19) 3829 - 5800	Maringá, PR.....(44) 3306 - 8400
Campo Grande, MS.....(67) 3303 - 9600	Porto Alegre (Canoas), RS.....(51) 3406 - 7500
Cuiabá, MT(65) 3928 - 9400	Recife, PE.....(81) 3878 - 8300
Curitiba (Pinhais), PR.....(41) 3521 - 8500	Ribeirão Preto, SP.....(16) 3968 - 4800

toledobrasil.com



Rio de Janeiro, RJ.....(21) 3544 - 7700
Salvador (Lauro de Freitas), BA(71) 3505 - 9800
São José dos Campos, SP.....(12) 3203 - 8700
São Paulo (São Bernardo do Campo), SP.....(11) 4356 - 9404
Uberlândia, MG.....(34) 3303 - 9500
Vitória (Serra), ES.....(27) 3182 - 9900